



FALZLINIE

GRUNDRISSSE

Maßstab 1:100 | Insgesamt 183 m²

frammelsberger

■ HOLZHAUS

DACHGESCHOSS 90 m²

Eltern	21 m ²
Kind 1	17 m ²
Kind 2	17 m ²
Bad	17 m ²
Flur	18 m ²

NOTIZEN

ERDGESCHOSS 93 m²

Wohnen/Essen	39 m ²
Kochen	12 m ²
Büro	10 m ²
Duschbad	4 m ²
Technik	12 m ²
Garderobe	4 m ²
Diele	12 m ²

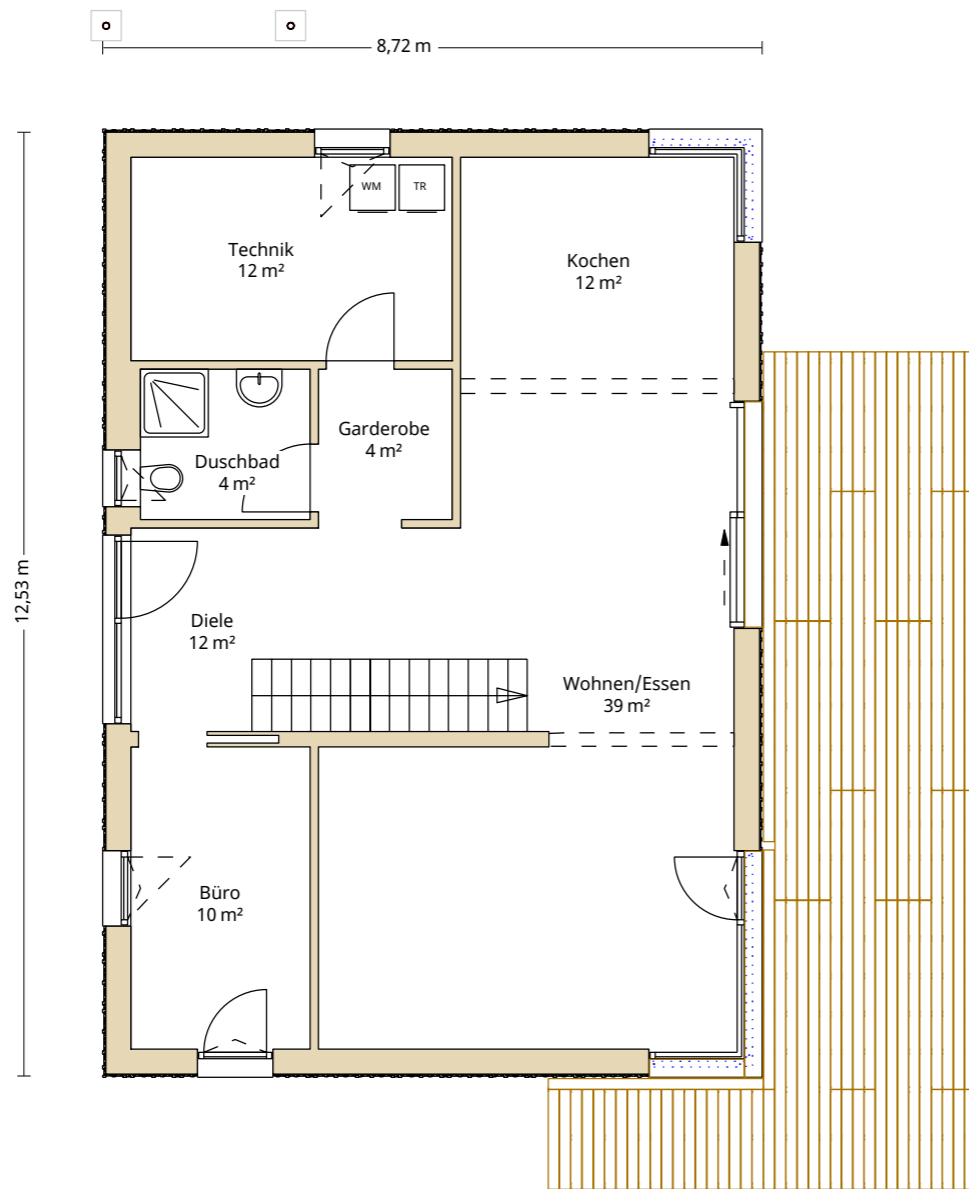
VORDERSEITE

RÜCKSEITE

ERDGESCHOSS 93 m²

Maßstab 1:100 | Raumhöhe: 2,53 m

SICHTBARER BEREICH
WENN ZUGEKLAPPT

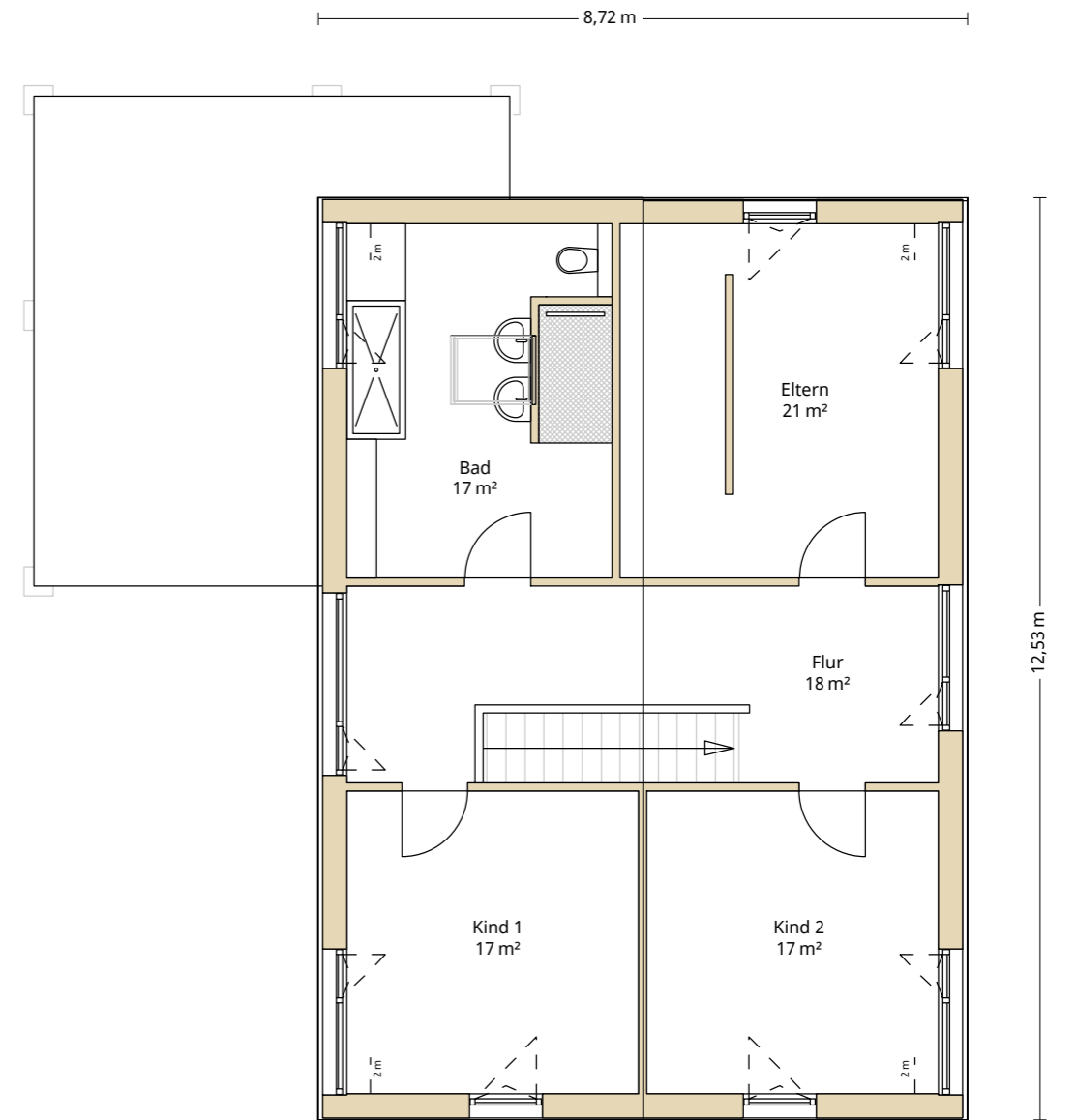


INNENSEITEN

DACHGESCHOSS 90 m²

Maßstab 1:100 | Raumhöhe: 2,53 m

FALZLINIE



Mülheim
Kärlich
D183

Deisgnhaus